

СБЕРЕЖЕНИЯ* 19.5%

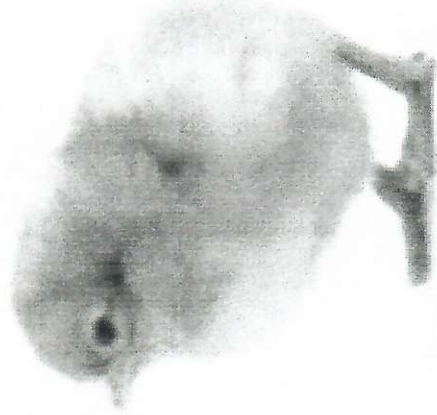
по тарифу «Движение»

☎ 8800 250 45 98

ул. Маяковского, 38



СОВЕТ
КРЕДИТНЫЙ ПОТРЕБИТЕЛЬСКИЙ КООПЕРАТИВ



работает

*процентная ставка равная 19.5% достигается при полном соблюдении правил тарифа «Движение». Правила тарифа «Движение»: пайщик размещает денежные средства путем заключения договора передачи личных сбережений на срок равный 547 дней, сумма сбережений от 10000 руб., начисление процентов на сумму сбережений начинается в день следующий за датой заключения договора передачи личных сбережений и КПК «Совет», выплата процентов в конце срока либо в конце срока договора в отделениях. Возможно частичное снятие, но не более 20% от суммы сбережений на момент заключения договора, не ранее, чем через 90 дней после заключения договора и не более одного раза за весь срок. В соответствии действующим законодательством из суммы начисленных процентов удерживается НДФЛ. При досрочном расторжении договора передачи личных сбережений по инициативе пайщика, применяется процентная ставка равная 2% годовых. *Кредитный потребительский кооператив «СОВЕТ», ИНН 2460098567. Сбережения пайщиков застрахованы в полном объеме в НКО «МОВС», ИНН 7839045118. КПК «СОВЕТ» состоит в Союз СРО «КС», ИНН 5321087612, свидетельство от 20.10.2016 г. Деятельность КПК «СОВЕТ» осуществляется под контролем ЦБ РФ и регулируется ФЗ № 190 «О кредитной кооперации». Для заключения договора, передачи личных сбережений, необходимо вступить в члены кооператива - подать заявление оплатить вступительный взнос 100 рублей и членский взнос 50 рублей. Пайщик солидарно несет субординированную ответственность по обязательствам кооператива в пределах невнесенной части дополнительного взноса. **Подробности по телефону и в отделениях организации.

Консультант

Кредитный кооператив «СОВЕТ»

Нелидов Д.Ю.

СОВЕТ



РЕСПУБЛИКА

ЭЛЕКТРОННАЯ

5%*

ФОНД «ДАГЕСТАН»

300 250 45 98

МАХАЧКАЛЫНСКОГО 38